



# UPS Liebert® EXM

10-250 kVA/kW

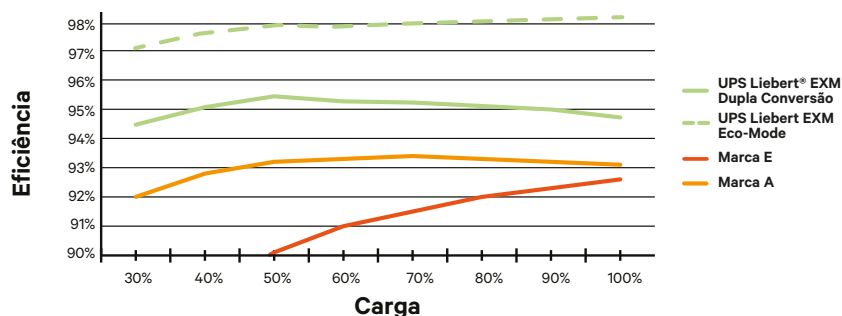
Alimentação de Energia  
Eficiente, Escalável, Otimizada  
para TI de Médio Porte



## Um UPS de Médio Porte, Dinâmico como as suas Necessidades

### Liebert® EXM, UPS Trifásico em CA

- 10-250kVA, 208 & 480 Volts
- Fator de Potência Unitário
- Até 99% Eficiente
- Elementos Auxiliares Otimizados proporcionam Implementações Flexíveis
- Listado UL 924
- Funcionalidades Escaláveis de Última Geração
- Painel de Controle com Tela Touch de Última Geração
- Modelos de 480V podem ser usados com Baterias de Íon-Lítio e Flywheels

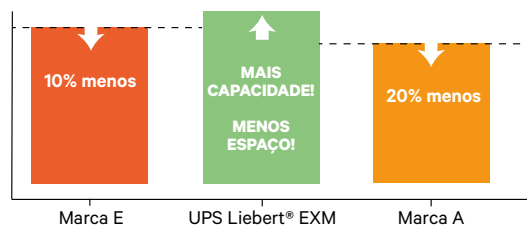


### Eficiente e Econômico para que Você Possa Controlar os Custos

O UPS Liebert® EXM foi propositadamente concebido para proporcionar proteção eficiente da alimentação de energia, para que você possa satisfazer suas necessidades operacionais e de capital.

- O Fator de Potência Unitário assegura que mais alimentação seja fornecida com um footprint menor, aumentando, portanto, a capacidade do sistema ao mesmo tempo em que minimiza os custos com cabeamento e instalação
- Entrega altos níveis de eficiência dentro de toda a faixa de capacidade
- Sistemas de 208 ou 480 volts
- O design sem transformador economiza espaço, capital, peso e custos de transporte
- Maiores eficiências operacionais são atingidas através das opções de modos de operação Eco-Mode, que desempenha a 99%, e Dupla Conversão, que entrega 97% de eficiência (modelos de 480V)
- Qualificado pela ENERGY STAR

### O Fator de Potência Unitário Faz Diferença



Com base em um disjuntor de 100kVA 100A classificado como 100%

### O UPS Liebert® EXM é ideal para:

- Aplicações de TI de pequeno e médio porte
- Borda das operações de rede
- Instalações de colocation médias/regionais
- Sistemas de testes, médicos e de telecom
- Iluminação de Emergência



## Configurações Flexíveis e Opções de Implementação

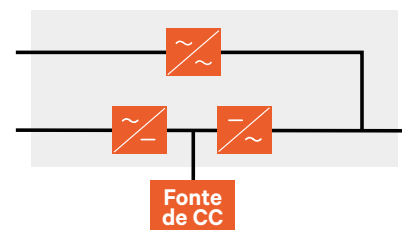
### Adapte e Escale com Facilidade

O design flexível, escalável e redundante do UPS Liebert® EXM está disponível em várias configurações de sistema para assegurar a ótima proteção da alimentação de energia.

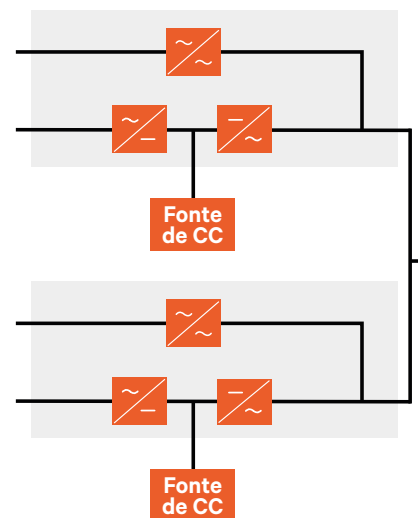


### Sistema de Módulo Simples (SMS)

CRESCIMENTO	DE	PARA
<p>Caminhos Flexíveis de Escalabilidade atendem seus Planejamentos de Capacidade/Redundância</p> <ul style="list-style-type: none"> <li>• Implementação Rápida</li> <li>• Reduz as dores de fazer previsões de capacidade</li> <li>• Configure para redundância N+1</li> </ul>	10kW 208V Baterias internas	40kW 208V Baterias internas
	20kW 208V	100kW 208V
	20kW 208V	200kW 208V
	50kW 480V	200kW 480V
	50kW 480V	250kW 480V



### Bypass de Distribuição



### Disponibilidade Projetada em

Design de dupla conversão on-line entrega alimentação de energia confiável e os maiores níveis de tempo de operação.

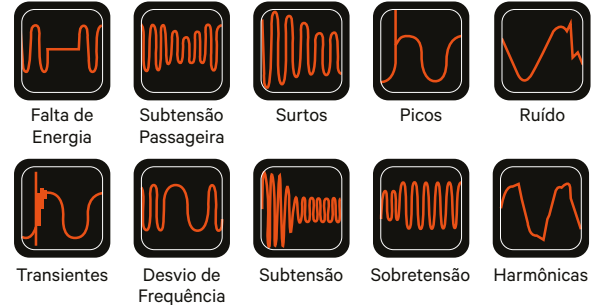
- Configurações multimodulares melhoram a disponibilidade
- Design com redundância interna reduz as transferências para o bypass
- Taxa de resistência a curto circuitos padrão de 65kA (determinadas condições podem ser necessárias)
- Fácil acesso aos principais componentes
- Alto desempenho do Tempo Médio Entre Falhas (MTBF)
- Trajetórias de comunicação redundantes possibilitam o controle confiável

## Capacidade, Redundância, Flexibilidade

O UPS Liebert® EXM proporciona escalabilidade à prova de futuro, assim como gabinetes de elementos auxiliares compatíveis, para endereçar as necessidades de seu sistema de energia.

- Gabinete de bypass de manutenção
- Gabinete de bypass e distribuição
- Gabinete de baterias (com várias opções de autonomia), íon-lítio disponível nos modelos de 480V
- Gabinete de transformador com entrada dupla
- Gabinete de paralelismo (coloque em paralelo para maior capacidade ou redundância)

## Proteção contra problemas críticos na energia



## Elementos Auxiliares Otimizados (vários tamanhos disponíveis)



## Flexibilidade Multimodular

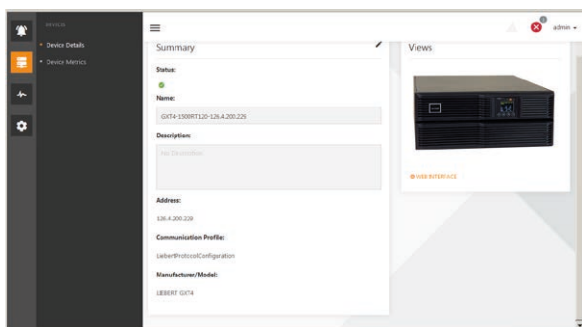
- Gabinetes de Paralelismo Compatíveis suportam uma configuração de até 2+1
- Opções para até 4+0 podem ter suporte usando-se um quadro de distribuição de terceiros



## Operação Intuitiva e Inteligente em Todos os Níveis

### Painel de Controle com Tela Touch Proporciona Controle Inteligente

- Intuitivo e fácil de usar para reduzir as chances de erro humano
- Melhora a produtividade ao proporcionar as informações que você precisa
- Visualização dos parâmetros do desempenho da energia
- Suporte de serviços e de manutenção na ponta dos dedos
- Compatível com o Vertiv™ Power Insight



### Sistemas de Monitoramento de Baterias Albér Integrados Opcionais

- Avisos antecipados de falhas iminentes de baterias do UPS
- Visibilidade em tempo real no nível do sistema e dos componentes
- Verifica a saúde de todo o sistema de baterias
- Integrado ao gabinete de baterias



Monitorio de baterias Alber™ BDSUi

### Comunicações e Monitoramento Ambiental:

Aproveite os recursos de nossa placa de comunicação Unity e nossos sensores para facilmente encadear as entradas de dados.

- Temperatura
- Umidade
- Acesso
- Vazamentos
- Mais



## SOFTWARE

A Vertiv conecta e protege a sua rede com soluções do core ao edge e uma expertise imbatível. Para ter maior visibilidade e o monitoramento eficaz em uma só tela, pareie o seu UPS Vertiv™ com uma solução de software.



Vertiv™ Environet™ Alert

O Vertiv™ Environet™ Alert proporciona às empresas da indústria um software de monitoramento de instalações críticas que é economicamente acessível e fácil de usar. Essa solução entrega alertas de monitoramento, tendências e organização de dados excepcionais. Obtenha tudo isso a um preço que é o certo para o seu negócio.



Vertiv™ Power Insight

O Vertiv™ Power Insight é um software gratuito com base na internet, feito para usuários com uma infraestrutura distribuída que precisam uma forma de gerenciar diversos dispositivos. É uma solução simples de instalar e fácil de usar que proporciona uma interface única para até 100 UPSs ou rPDUs.

## Suporte e Serviços Críticos

### Serviços LIFE™

- Monitoramento remoto contínuo 24x7
- Análises e diagnósticos feitos por especialistas
- Resposta rápida, segura e precisa
- Apenas uma das opções de suporte e serviços profissionais disponíveis para melhorar o tempo de atividade, o controle de custos e a alocação de recursos



### Serviços Liebert®

Maximizar o desempenho e a eficiência da fonte de alimentação de energia ininterrupta (UPS) do seu data center e de outros sistemas de distribuição de energia requer que os sistemas tenham sua manutenção realizada adequadamente por técnicos treinados em fábrica. Confie nos Serviços Vertiv Liebert para levar a sua manutenção crítica a um nível superior de manutenção proativa que pode estender consideravelmente a vida dos seus sistemas de energia, reduzir seu investimento de capital, otimizar a eficiência e a eficácia do sistema e aumentar a disponibilidade geral do sistema.

- Resposta para manutenção crítica 24x7
- Serviço proativo, aumenta a vida do sistema
- Melhor MTBF e MTTR
- Engenheiros locais, treinados em fábrica, prontos para responder
- Peças, experiência e conhecimento, satisfação



## Especificações

		208V	208V	480V	
	<b>Capacidade – kW/kVA</b>	10, 15, 20, 30, 40	60, 80, 100, 120, 140, 160, 180, 200	30, 40, 50, 75, 100, 125, 150, 175, 200, 225, 250	
	<b>Suporta Baterias Internas</b>	S	N	N	
<b>Especificações da Entrada de CA</b>	Fases/Fator de Potência/ Freq.	3 / 0,99 de retardo mínimo a carga plena/ 40-70 Hz			
	Tensão de Entrada	208, 220, 480V, 600V VAC, 60Hz, Trifásico, 4-fios mais terra			
<b>Especificações Gerais</b>	Tecnologia do UPS	Dupla Conversão On-Line			
<b>Especificações da Bateria</b>	Tipo de Teste da Bateria/ Tecnologia da Bateria	On-line / Bateria de chumbo ácido regulada por válvula / Íon-lítio (apenas para 480V )			
<b>Especificações da Saída de CA</b>	Tensão	208/120, 220/127VAC, 60Hz trifásico, 3- ou 4-fios mais terra	480VAC, 60Hz trifásico, 3-fios mais terra		
	Frequência – Hz	60 Hza			
<b>Comunicação</b>	Opcionais	3 Liebert IntelliSlots			
	Cartões Compatíveis	IS-UNITY-DP, IS-UNITY-LIFE, IS-485EXI, IS-RELAY			
	Protocolos Disponíveis	MODBUS-IP, MODBUS-485, BACNET-IP, BACNET-MSTP, SNMP, HTTP, Serviços LIFETM, Contatos de Relé			
<b>Sensores Ambientais</b>	Liebert Série SN	Temperatura, Umidade, Combinação de Temperatura/Umidade, Fechamento de Contato			
<b>Dados Físicos do UPS</b>	<b>Capacidade do UPS</b>	<b>Peso unitário lb (kg)</b>	<b>Dimensões, L X P X A pol. (mm)</b>	<b>Peso unitário lb (kg)</b>	<b>Dimensões, L X P X A pol. (mm)</b>
	10kVA, 15kVA, 20kVA	604 (274)	23.6 x 39.5 x 78.7 (600 x 1000 x 2000)	N/A	N/A
	30kVA, 40kVA	678 (307.5)	23.6 x 39.5 x 78.7 (600 x 1000 x 2000)	748 (339)	23.6 x 39.5 x 78.7 (600 x 1000 x 2000)
	50kVA	678 (307.5)	23.6 x 39.5 x 78.7 (600 x 1000 x 2000)	748 (339)	23.6 x 39.5 x 78.7 (600 x 1000 x 2000)
	60kVA	807 (366)	23.6 x 39.5 x 78.7 (600 x 1000 x 2000)	N/A	N/A
	75kVA	N/A	N/A	842 (382)	23.6 x 39.5 x 78.7 (600 x 1000 x 2000)
	80kVA	881 (399.6)	23.6 x 39.5 x 78.7 (600 x 1000 x 2000)	N/A	N/A
	100kVA	955 (433.1)	23.6 x 39.5 x 78.7 (600 x 1000 x 2000)	842 (382)	23.6 x 39.5 x 78.7 (600 x 1000 x 2000)
	120kVA	1221 (553.8)	34.6 x 39.5 x 78.7 (880 x 1000 x 2000)	N/A	N/A
	125kVA	N/A	N/A	936 (425)	23.6 x 39.5 x 78.7 (600 x 1000 x 2000)
	150kVA	N/A	N/A	936 (425)	23.6 x 39.5 x 78.7 (600 x 1000 x 2000)
	160kVA	1368 (620.5)	34.6 x 39.5 x 78.7 (880 x 1000 x 2000)	N/A	N/A
	175kVA	N/A	N/A	1030 (467)	33.0 x 39.5 x 78.7 (880 x 1000 x 2000)
	180kVA	1442 (654)	34.6 x 39.5 x 78.7 (880 x 1000 x 2000)	N/A	N/A
	200kVA	1516 (687.6)	34.6 x 39.5 x 78.7 (880 x 1000 x 2000)	1030 (467)	23.6 x 39.5 x 78.7 (600 x 1000 x 2000)
	225kVA	N/A	N/A	1030 (467)	33.0 x 39.5 x 78.7 (840 x 1000 x 2000)
	250kVA	N/A	N/A	1244 (564)	33.0 x 39.5 x 78.7 (840 x 1000 x 2000)
<b>Dados Físicos dos Elementos Auxiliares</b>		<b>Peso lb (kg)</b>	<b>Dimensões, L X P X A pol. (mm)</b>	<b>Peso lb (kg)</b>	<b>Dimensões, L X P X A pol. (mm)</b>
	Gabinete de Distribuição de Bypass de 600mm	550 (250)	23.6 x 39.5 x 78.7 (600 x 1000 x 2000)	N/A	N/A
	Gabinete de Bypass de Manutenção de 300mm	288 (131)	7.9 x 39.5 x 78.7 (200 x 1000 x 2000)	288 (131)	11.8 x 39.5 x 78.7 (300 x 1000 x 2000)
	Gabinete de Bypass de Manutenção de 200mm	198 (90)	7.9 x 39.5 x 78.7 (200 x 1000 x 2000)	198 (90)	N/A
	Gabinete de Baterias de 1200 mm	N/A	N/A	4907 (2226) con baterias HX540	Gabinete de baterias de 1200 mm, 47,3 x 39,5 x 78,7 (1200 x 1000 x 2000)
	Gabinete de Baterias de 880 mm	3649 (1656) con baterias HX540	34.7 x 39.5 x 78.7 (880 x 1000 x 2000)	2962 (1344) con baterias HX300	34.7 x 39.5 x 78.7 (880 x 1000 x 2000)
	Gabinete de Baterias de 600 mm	2454 (1114) con baterias HX330	23.6 x 39.5 x 78.7 (600 x 1000 x 2000)	N/A	N/A
	Gabinete de Baterias de 320 mm	1432 (650) con baterias HX205	12.6 x 39.5 x 78.7 (320 x 1000 x 2000)	N/A	N/A
	Gabinete de Baterias de Íon-Lítio (Samsung)	N/A	N/A	1200 (545) con baterias	26 x 24 x 81 (650 x 600 x 2055)
<b>Parâmetros Ambientais</b>	<b>Temperatura de Operação °F (°C):</b> UPS: 32° a 104°F (0-40°C); Bateria: 68° a 86°F (20-30°C). <b>Umidade Relativa:</b> 0% a 95%, sem condensação. <b>Altitude de Operação:</b> Até 3.300 pés. (1.000m) sem perda de potência. <b>Ruído Sonoro, db, 39 pol.:</b> Menos do que 59 dBA em geral, à 3,3 pés (1m) da unidade				
<b>Órgão/Certificações/ Conformidade</b>	Listado para UL 1778 , UL 924 e certificado CSA. Atende aos requisitos atuais para operação segura de UPS com alto desempenho. Qualificado ENERGY STAR®, Certificado para Sismos e OSHPD.				
<b>Padrão de Garantia</b>	1 ano				



**Vertiv.com** | Sede da Vertiv, 1050 Dearborn Drive, Columbus, OH, 43085, Estados Unidos da América.

© 2022 Vertiv Group Corp. Todos os direitos reservados. Vertiv™ e o logo Vertiv são marcas ou marcas registradas da Vertiv Group Corp. Todos os demais nomes e logos que fazem referência são nomes comerciais, marcas, ou marcas registradas de seus respectivos donos. Embora tenham sido tomadas as devidas precauções para assegurar que esta literatura esteja completa e correta, Vertiv Group Corp não assume nenhuma responsabilidade, por qualquer tipo de dano que possa ocorrer seja por informação utilizada ou omitida. Especificações, descontos e outras ofertas promocionais estão sujeitos a mudanças à critério exclusivo da Vertiv mediante notificação.